

Inspiron 17

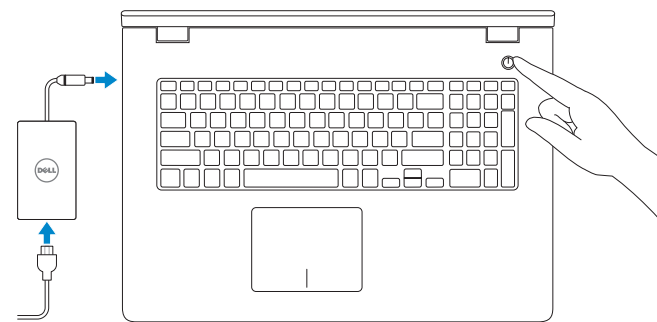
5000 Series

Quick Start Guide

Průručnik za brzi početak rada
Stručná úvodní příručka
Краткое руководство по началу работы
מדריך התחלה מהירה

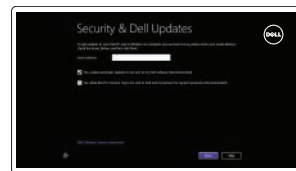
1 Connect the power adapter and press the power button

Přiklučíte adapter za napajanje i pritisnite gumb za uključivanje/isključivanje
Připojte napájecí adaptér a stiskněte vypínač
Подключите адаптер источника питания и нажмите на кнопку питания
חבר את מתאם החשמל ולחץ על לחצן ההפעלה



2 Finish Windows setup

Završite postavljanje Windowsa | Dokončete nastavení v systému Windows
Завершите установку Windows | הסתיימה הגדרת Windows



Enable security and updates
Omogućite sigurnost i ažuriranja
Aktivujte zabezpečení a aktualizace
Включите службы обеспечения безопасности и автоматического обновления
אפשר אבטחה ועדכונים



Connect to your network
Spojte se na vaši mřížu
Připojte se k síti
Подключитесь к сети
התחבר לרשת

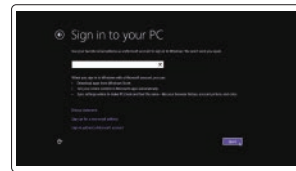
NOTE: If you are connecting to a secured wireless network, enter the password for the wireless network access when prompted.

NAPOMENA: Ako se povezujete na sigurnu bežičnu mrežu, upišite zaporku za pristup bežičnoj mreži kad se to zatraži.

POZNÁMKA: Pokud se připojujete k zabezpečené bezdrátové síti, na vyzvání zadejte heslo pro přístup k dané bezdrátové síti.

ПРИМЕЧАНИЕ. При подключении к защищенной беспроводной сети введите пароль доступа к беспроводной сети при поступлении соответствующего запроса системы.

הערה: אם אתם מתחבר לרשת אלחוטית מאובטחת, הזן את סיסמת הגישה אל הרשת האלחוטית כאשר תתבקש לעשות זאת.



Sign in to your Microsoft account or create a local account

Přijavte se u Microsoft račun ili izradite lokalni račun

Přihlaste se k účtu Microsoft nebo si vytvořte místní účet

Войдите в учетную запись Microsoft или создайте локальную учетную запись
הכנסו לחשבון Microsoft | שלחך או צור חשבון מקומי

Locate your Dell apps

Locirajte Dell aplikacije | Umístění aplikací Dell
שליך את אפליקציות Dell | Посмотрите, где находятся приложения Dell



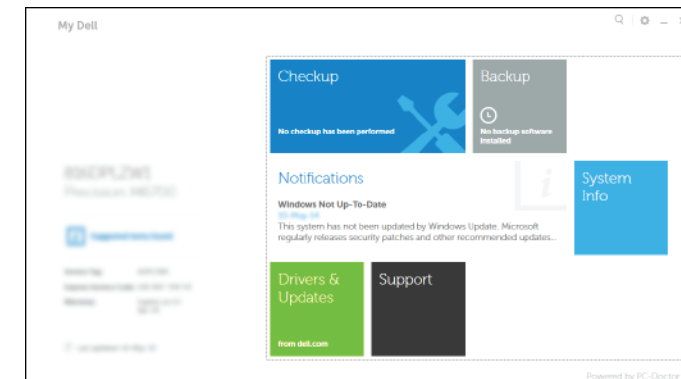
Register your computer
Registrirajte svoje računalo | Registrace počítače
Зарегистрируйте компьютер | רשום את המחשב שלך



Dell Backup and Recovery
Dell Backup and Recovery | Dell Backup and Recovery
Утилита Dell Backup and Recovery | Dell Backup and Recovery



My Dell
Moj Dell | Můj Dell
Мой компьютер Dell | שלי Dell

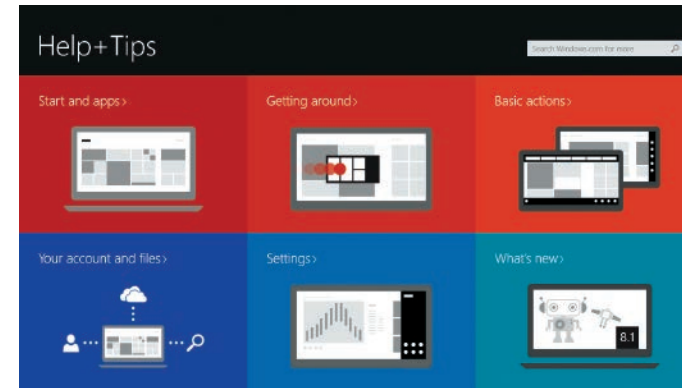


Learn how to use Windows

Saznajite kako koristiti Windows | Návod k použití systému Windows
Узнайте, как работать с Windows | לומד להשתמש ב-Windows



Help and Tips
Pomoć i savjeti | Rady a nápověda
תערה ועצות | Помощь и подсказки



Product support and manuals
Podrška i priručnici za proizvod
Podpora a příručky k produktům
Техническая поддержка и руководства по продуктам
תמיכה ומדריכים למוצר

dell.com/support
dell.com/support/manuals
dell.com/windows8

Contact Dell
Kontaktiranje tvrtke Dell | Kontaktujte společnost Dell
Обратитесь в компанию Dell | Dell אל הנה

dell.com/contactdell

Regulatory and safety
Pravne informacije i sigurnost
Regulace a bezpečnost
Соответствие стандартам и технике безопасности
תקנות ובטיחות

dell.com/regulatory_compliance

Regulatory model
Regulatorni model | Směrniceový model
Модель согласно нормативной документации | דגם תקינה

P26E

Regulatory type
Regulatorna vrsta | Regulační typ
Тип согласно нормативной документации | סוג תקינה

P26E001

Computer model
Model računala | Model počítače
Модель компьютера | דגם מחשב

Inspiron 17-5748

Inspiron 17-5749



Scan to access
how-to information

Dell.com/URL/Inspiron/17



© 2014 Dell Inc.
© 2014 Microsoft Corporation.



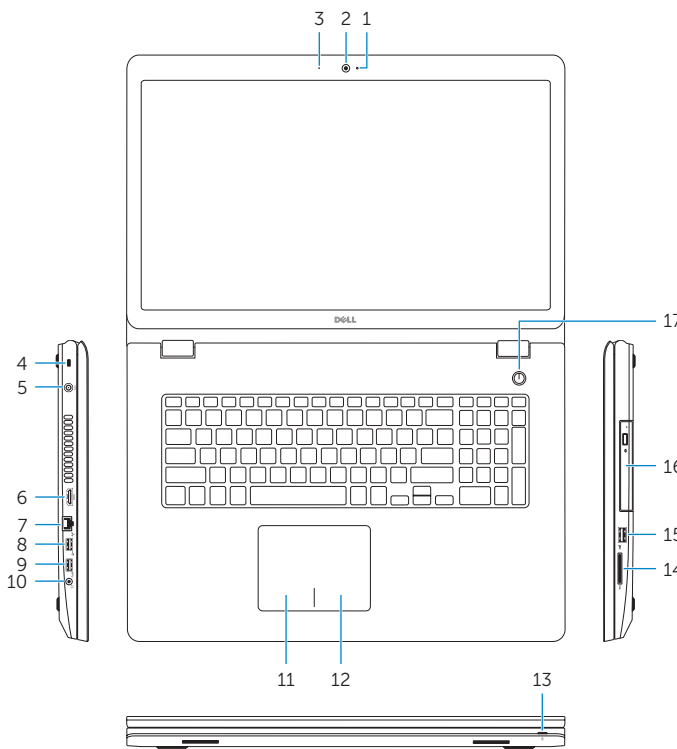
0CJ7GPA01



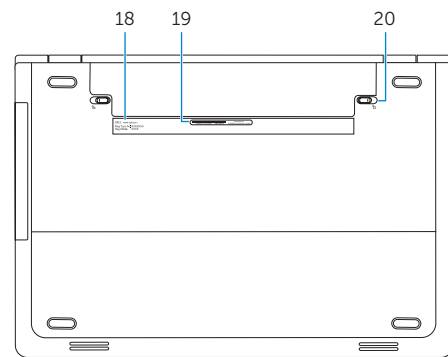
Printed in China.
2014-09

Features

Značajke | Funkce | Характеристики | תכונות



- | | |
|------------------------|------------------------------------|
| 1. Camera-status light | 11. Left-click area |
| 2. Camera | 12. Right-click area |
| 3. Microphone | 13. Power and battery-status light |
| 4. Security-cable slot | 14. Media-card reader |
| 5. Power-adapter port | 15. USB 2.0 port |
| 6. HDMI port | 16. Optical drive |
| 7. Network port | 17. Power button |
| 8. USB 2.0 port | 18. Regulatory label |
| 9. USB 3.0 port | 19. Service Tag label |
| 10. Headset port | 20. Battery release latches (2) |



- | | |
|-------------------------------|--|
| 1. Svjetlo statusa kamere | 11. Područje za lijevi klik mišem |
| 2. Kamera | 12. Područje za desni klik mišem |
| 3. Mikrofon | 13. Svjetla statusa napajanja i baterije |
| 4. Utor za sigurnosni kabel | 14. Čitač medijske kartice |
| 5. Ulaz adaptera za napajanje | 15. Ulaz za USB 2.0 |
| 6. HDMI ulaz | 16. Optički pogon |
| 7. Ulaz za priključak mreže | 17. Gumb za uključivanje/isključivanje |
| 8. Ulaz za USB 2.0 | 18. Regulatorna naljepnica |
| 9. Ulaz za USB 3.0 | 19. Naljepnica servisne oznake |
| 10. Ulaz za slušalice | 20. Jezičci za oslobađanje baterije (2) |

- | | |
|-------------------------------|--|
| 1. Indikátor stavu kamery | 11. Oblast levého kliknutí |
| 2. kamera | 12. Oblast pravého kliknutí |
| 3. Mikrofon | 13. Indikátor napájení a stavu baterie |
| 4. Slot bezpečnostního kabelu | 14. Čtečka paměťových karet |
| 5. Port adaptéru napájení | 15. Port USB 2.0 |
| 6. Port HDMI | 16. Optická jednotka |
| 7. Síťový port | 17. Vypínač |
| 8. Port USB 2.0 | 18. Regulační štítek |
| 9. Port USB 3.0 | 19. Štítek Service Tag |
| 10. Port pro sluchátka | 20. Uvolňovací západky baterie (2) |

- | | |
|---------------------------------------|---|
| 1. Индикатор состояния камеры | 12. Область щелчка правой кнопкой мыши |
| 2. камера | 13. Индикатор питания и уровня заряда батареи |
| 3. микрофон | 14. Устройство чтения карт памяти |
| 4. Гнездо защитного кабеля | 15. Порт USB 2.0 |
| 5. Порт адаптера питания | 16. Оптический привод |
| 6. Порт HDMI | 17. Кнопка питания |
| 7. Сетевой порт | 18. Обязательная маркировка |
| 8. Порт USB 2.0 | 19. Метка обслуживания |
| 9. Порт USB 3.0 | 20. Зашелки отсека аккумулятора (2) |
| 10. Порт для наушников | |
| 11. Область щелчка левой кнопкой мыши | |

- | | |
|--------------------|---------------------------|
| 1. נורית מצב מצלמה | 11. אזור לחיצה שמאלית |
| 2. מצלמה | 12. אזור לחיצה ימנית |
| 3. מיקרופון | 13. נורית מצב חשמל וסוללה |
| 4. חריץ כבל אבטחה | 14. קורא כרטיסי מדיה |
| 5. יציאת מתאם חשמל | 15. יציאת USB 2.0 |
| 6. יציאת HDMI | 16. כונן אופטי |
| 7. יציאת רשת | 17. לחצן הפעלה |
| 8. יציאת USB 2.0 | 18. תווית תקינה |
| 9. יציאת USB 3.0 | 19. תווית תג שירות |
| 10. יציאת אוזניות | 20. תפסי שחרור סוללה (2) |

Shortcut keys

Tipke prečaca | Klávesové zkratky

Клавиши быстрого доступа | מקשי קיצור

- | | |
|------------|---|
| F1 | Mute audio
Isključi zvuk Ztlumení zvuku
Режим Без звука השתק הצלילים |
| F2 | Decrease volume
Smanjenje glasnoće Snížení hlasitosti
Уменьшение громкости הגבר את עוצמת הקול |
| F3 | Increase volume
Povećanje glasnoće Zvýšení hlasitosti
Увеличение громкости הגבר את עוצמת הקול |
| F4 | Play previous track/chapter
Reprodukcia prethodnog zapisa/poglavlja
Přehrání předchozí skladby/kapitoly
Воспроизведение предыдущей дорожки или раздела
הפעל את הרצועה/הפרק הקודמים |
| F5 | Play/Pause
Reprodukcia/Pauza Přehrávání / pozastavení
Воспроизведение/Пауза הפעל/השהה |
| F6 | Play next track/chapter
Reprodukcia prethodne pjesme/poglavlja
Přehrání následující skladby/kapitoly
Воспроизведение следующей дорожки или раздела
הפעל את הרצועה/הפרק הבאים |
| F8 | Switch to external display
Prebaci na vanjski zaslon Přepnutí na externí displej
Переключение на внешний дисплей עבור אל צג חיצוני |
| F9 | Open Search charm
Otvorí izbornik Traži Otevření ovládacího tlačítka Hledat
פתח את צ'ארם החיפוש «Поиск»-кнопка «Уд» |
| F10 | Toggle keyboard backlight (optional)
Prebacivanje na pozadinsko osvetljenje tipkovnice (opcionally)
Přepnutí podsvícení klávesnice (volitelné)
Переключение подсветки клавиатуры (заказывается дополнительно)
הפעל/השבט תאורה אחורית של המקלדת (אופציונלי) |

F11 Decrease brightness
Smanjivanje svjetline | Snížení jasu
Уменьшение яркости | הפחת את רמת הבהירות

F12 Increase brightness
Povećavanje svjetline | Zvýšení jasu
Увеличение яркости | הגבר את רמת הבהירות

Fn + Esc
Toggle Fn-key lock
Prebacivanje zaključavanja tipke Fn
Přepnutí zámku klávesy Fn
Клавиша Fn - переключатель блокировки
החלף מצב נעילת מקש Fn

Fn + PrtScr
Turn off/on wireless
Isključi/uključi bežično
Zapnutí / vypnutí bezdrátového připojení
Включение или выключение беспроводной сети
הפעל/השבט פעילות אלחוטית

NOTE: For more information, see [Specifications at dell.com/support](https://www.dell.com/support).
POZNÁMKA: Za více informacija pogledajte [Specifikacije na dell.com/support](https://www.dell.com/support).
POZNÁMKA: Další informace naleznete v části [Technické údaje](https://www.dell.com/support) na webu [dell.com/support](https://www.dell.com/support).
ПРИМЕЧАНИЕ: Более подробную информацию см. в [Технические характеристики на сайте dell.com/support](https://www.dell.com/support).

הערה: לקבלת מידע נוסף, ראה [מפרט באתר dell.com/support](https://www.dell.com/support).